

PARO, CONTRATACIÓN Y AFILIACIÓN

DICIEMBRE- 2020

El mes de diciembre se ha cerrado en Asturias con 82.070 personas registradas en el paro. Respecto al mes precedente, el paro ha crecido en 556 personas (+0,7%). En perspectiva interanual, esa cifra supone un total de 12.113 parados más que en el mismo mes del año 2019 (+17,3%).

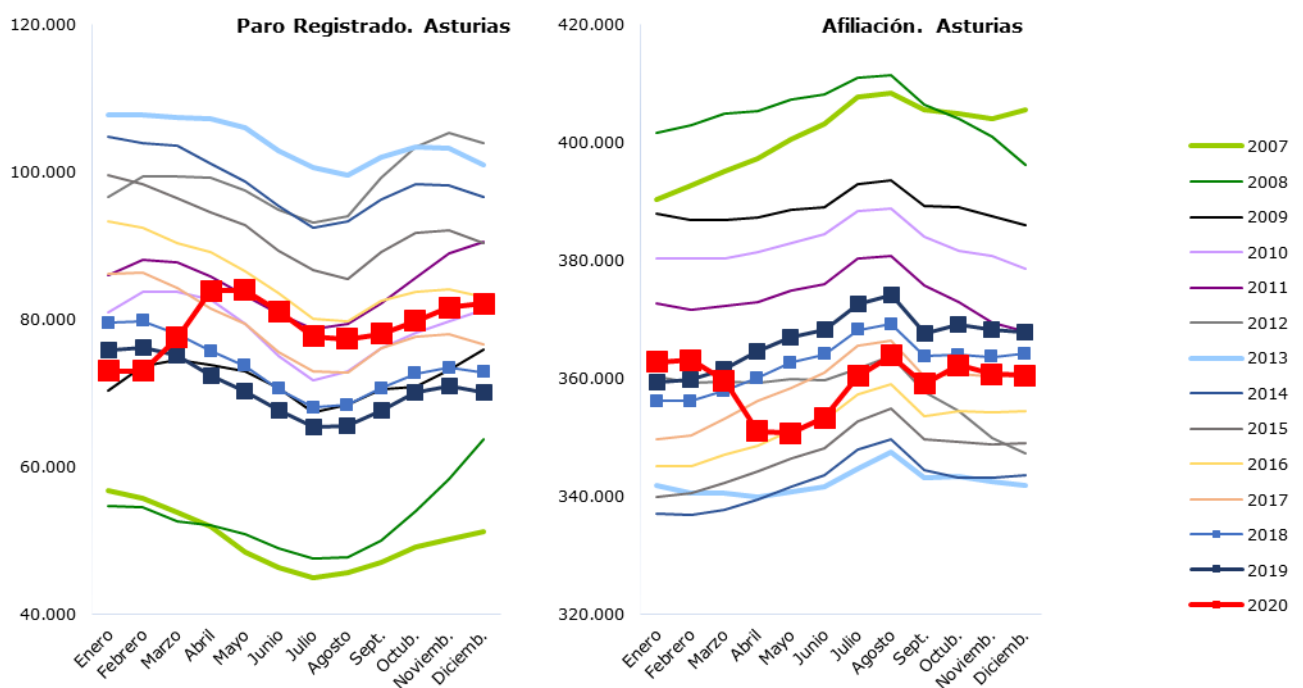
En comparación con la evolución media del país, la evolución del paro en Asturias es ligeramente mejor: es 28 centésimas inferior en el mes y se sitúa 5,59 puntos por debajo en términos interanuales.

A pesar de ello, Asturias cierra el peor mes de diciembre en términos de paro registrado desde el año 2012, rompiendo una serie de siete años ininterrumpidos de disminución en este mes.

La afiliación a la Seguridad Social ha registrado una leve caída de 134 afiliados respecto del mes anterior. Pero en términos interanuales cae un 2%, registrándose 7.225 afiliados menos que en diciembre de 2020.

Debe tenerse en consideración que, según datos de la Seguridad Social, en el último día del mes de diciembre había un total de 18.937 personas en ERTE, procedentes de 5.644 empresas. Y también que 12.585 autónomos tuvieron prestaciones de cese de actividad en Asturias.

Paro registrado y afiliación en Asturias
Diciembre – 2020



Fuente: Servicio Público de Empleo Estatal y Ministerio de Inclusión, Seguridad Social y Migraciones

**Paro registrado y afiliación en Asturias. Variación mensual y anual
Diciembre - 2020**

Variación en el mismo mes de años anteriores:											
ASTURIAS	Paro registrado					Afiliación Seguridad Social					
	Diciembre	Noviembre	Var.Mensual	Var.Anual		Diciembre	Noviembre	Var.Mensual	Var.Anual		
2008	63.614	58.251	5.363	9,2%		396.110	400.805	-4.695	-1,2%		
2009	75.837	73.097	2.740	3,7%	12.223	385.990	387.446	-1.456	-0,4%	-10.120	-2,6%
2010	81.199	79.647	1.552	1,9%	5.362	378.605	380.754	-2.149	-0,6%	-7.385	-1,9%
2011	90.537	88.853	1.684	1,9%	9.338	367.830	369.419	-1.589	-0,4%	-10.775	-2,8%
2012	103.787	105.216	-1.429	-1,4%	13.250	347.100	349.869	-2.769	-0,8%	-20.730	-5,6%
2013	100.876	103.118	-2.242	-2,2%	-2.911	341.828	342.374	-546	-0,2%	-5.272	-1,5%
2014	96.634	98.056	-1.422	-1,5%	-4.242	343.421	343.074	347	0,1%	1.593	0,5%
2015	90.375	91.974	-1.599	-1,7%	-6.259	348.986	348.661	325	0,1%	5.565	1,6%
2016	82.994	84.114	-1.120	-1,3%	-7.381	354.415	354.258	157	0,0%	5.429	1,6%
2017	76.547	77.924	-1.377	-1,8%	-6.447	360.701	360.334	367	0,1%	6.286	1,8%
2018	72.804	73.357	-553	-0,8%	-3.743	364.156	363.597	559	0,2%	3.455	1,0%
2019	69.957	70.877	-920	-1,3%	-2.847	367.673	368.160	-487	-0,1%	3.517	1,0%
2020	82.070	81.514	556	0,7%	12.113	360.448	360.582	-134	0,0%	-7.225	-2,0%

Fuente: Servicio Público de Empleo Estatal y Ministerio de Inclusión, Seguridad Social y Migraciones

**Paro registrado, según sexo, edad y sector de actividad en Asturias
Diciembre - 2020**

Paro Registrado. Asturias		Diciembre 2020	Variación Mensual		Variac. Interanual		Promedio 2020	Var. Promedio 2020/19	
			Absoluta	Relativa	Absoluta	Relativa		Absoluta	Relativa
TOTAL		82.070	556	0,68%	12.113	17,31%	79.019	8.434	11,95%
Sexo	Hombres	36.894	420	1,15%	6.053	19,63%	35.385	5.137	16,98%
	Mujeres	45.176	136	0,30%	6.060	15,49%	43.634	3.297	8,17%
Edad	Menores 25 años	6.509	45	0,70%	1.884	40,74%	5.638	872	18,29%
	Desde 25 años	75.561	511	0,68%	10.229	15,66%	73.380	7.562	11,49%
Sector (CNAE 2009)	Agricultura y pesca	1.657	51	3,18%	208	14,35%	1.480	109	7,94%
	Industria	6.552	-21	-0,32%	589	9,88%	6.638	931	16,31%
	Construcción	6.545	302	4,84%	631	10,67%	6.594	849	14,78%
	Servicios	58.947	122	0,21%	8.842	17,65%	56.863	6.042	11,89%
	Sin empleo anterior	8.369	102	1,23%	1.843	28,24%	7.444	503	7,25%

Fuente: Servicio Público de Empleo Estatal

**Afiliación en Asturias, según régimen
Diciembre - 2020**

Afiliación. Asturias (media del mes)		Diciembre 2020	Variación Mensual		Variac. Interanual		Promedio 2020	Var. Promedio 2020/19	
			Absoluta	Relativa	Absoluta	Relativa		Absoluta	Relativa
TOTAL del Sistema		360.448	-134	-0,04%	-7.225	-1,97%	358.860	-7.495	-2,05%
Régimen	General (Total)*	285.436	-72	-0,03%	-6.398	-2,19%	283.788	-6.145	-2,12%
	Esp. Autónomos	72.409	-34	-0,05%	-760	-1,04%	72.466	-1.172	-1,59%
	Esp. Mar	1.595	-22	-1,35%	26	1,67%	1.550	28	1,81%
	Esp. Minería Carbón	1.008	-7	-0,67%	-93	-8,47%	1.055	-206	-16,34%

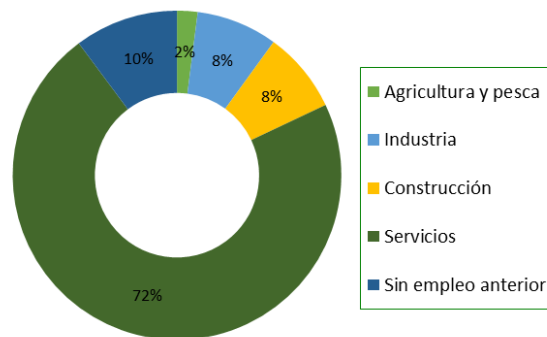
Fuente: Ministerio de Inclusión, Seguridad Social y Migraciones

Contratos de trabajo registrados en Asturias y en España / Diciembre - 2020

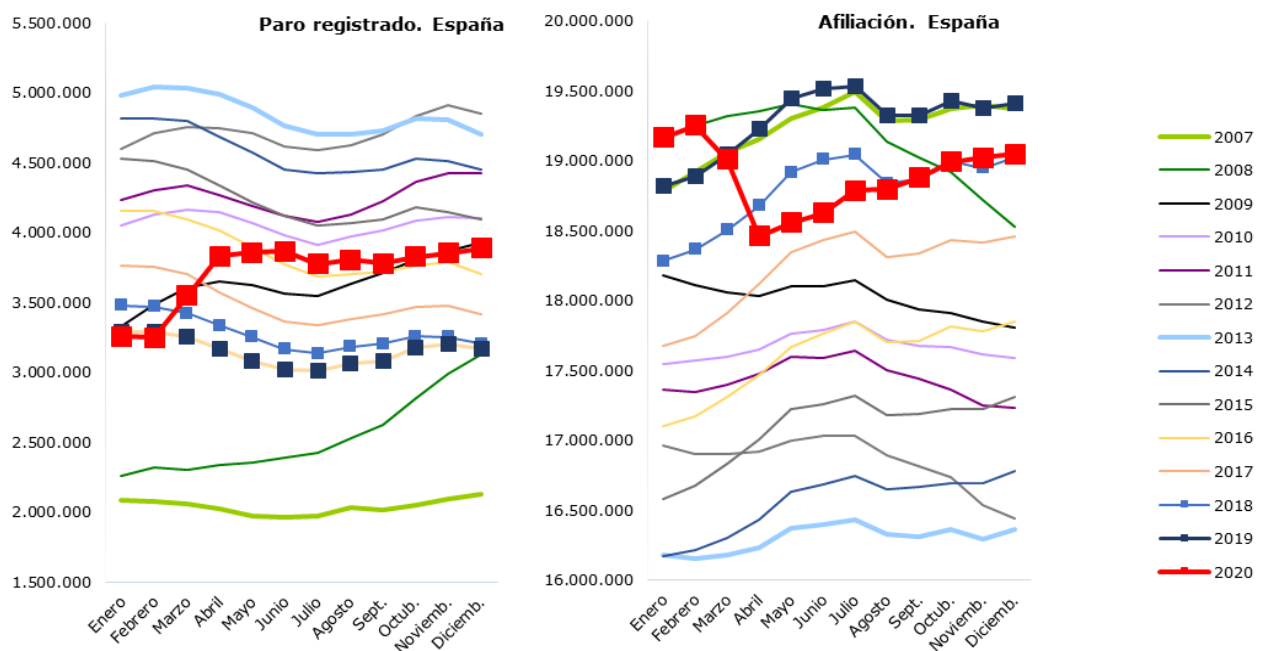
Contratos Registrados		Diciembre 2020	Variación Mensual		Variac. Interanual		Acumulado 2020	Var. Acumulado 2020/19	
			Absoluta	Relativa	Absoluta	Relativa		Absoluta	Relativa
TOTAL	Asturias	18.464	-22	-0,12%	-9.998	-35,13%	246.224	-103.362	-29,57%
	España	1.355.147	-94.663	-6,53%	-385.185	-22,13%	15.943.061	-4.828.828	-23,25%
Indefinidos	Asturias	1.317	-324	-19,74%	-575	-30,39%	21.523	-4.559	-17,48%
	España	111.822	-16.367	-12,77%	-27.255	-19,60%	1.545.610	-474.747	-23,50%
Temporales	Asturias	17.147	302	1,79%	-9.423	-35,46%	224.701	-98.803	-30,54%
	España	1.243.325	-78.296	-5,92%	-357.930	-22,35%	14.397.451	-4.354.081	-23,22%

Fuente: Servicio Público de Empleo Estatal

Estructura Porcentual por sectores del paro registrado en Asturias / Diciembre - 2020



Paro registrado y afiliación en España / Diciembre - 2020



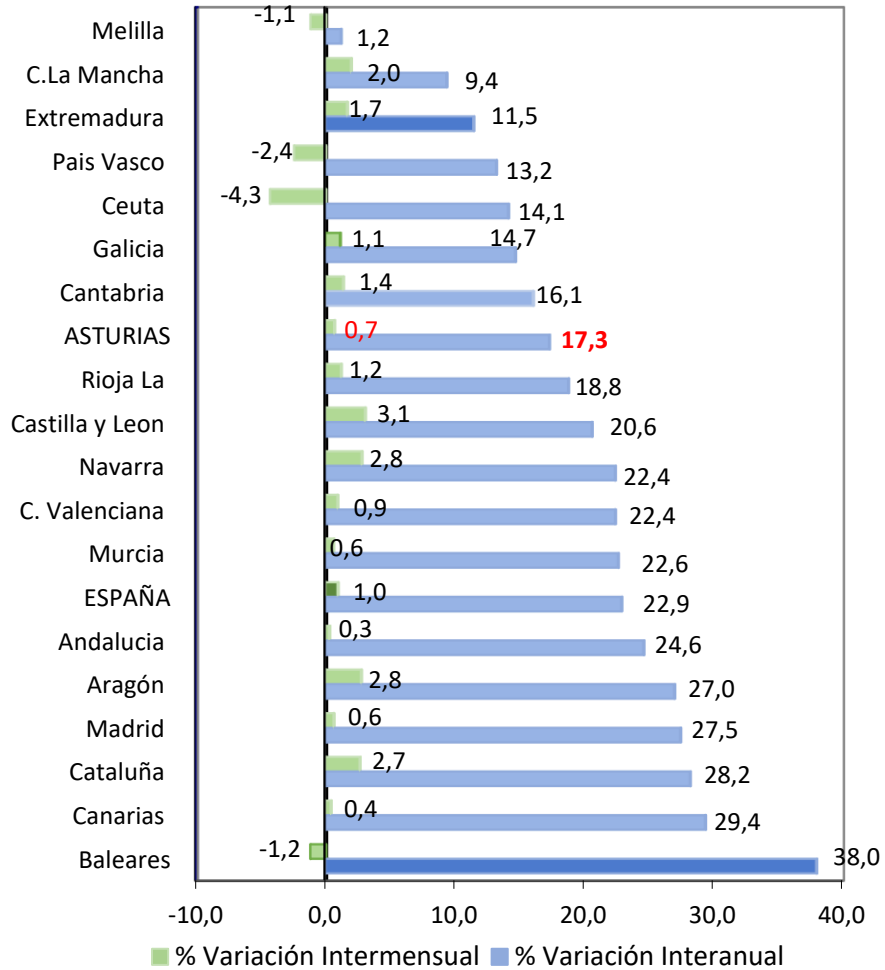
Fuente: Servicio Público de Empleo Estatal y Ministerio de Inclusión, Seguridad Social y Migraciones

**Paro registrado y afiliación. Variación intermensual e interanual en España
Diciembre - 2020**

Variación en el mismo mes de años anteriores:												
ESPAÑA	Paro registrado					Afiliación Seguridad Social						
	Diciembre	Noviembre	Var.Mensual	Var.Anual		Diciembre	Noviembre	Var.Mensual	Var.Anual			
2008	3.128.963	2.989.269	139.694	4,7%		18.531.312	18.721.387	-190.075	-1,0%			
2009	3.923.603	3.868.946	54.657	1,4%	794.640	25,4%	17.803.839	17.847.669	-43.830	-0,2%	-727.473	-3,9%
2010	4.100.073	4.110.294	-10.221	-0,2%	176.470	4,5%	17.584.982	17.612.709	-27.727	-0,2%	-218.857	-1,2%
2011	4.422.359	4.420.462	1.897	0,0%	322.286	7,9%	17.229.922	17.248.530	-18.608	-0,1%	-355.060	-2,0%
2012	4.848.723	4.907.817	-59.094	-1,2%	426.364	9,6%	16.442.681	16.531.048	-88.367	-0,5%	-787.241	-4,6%
2013	4.701.338	4.808.908	-107.570	-2,2%	-147.385	-3,0%	16.357.640	16.293.543	64.097	0,4%	-85.041	-0,5%
2014	4.447.711	4.512.116	-64.405	-1,4%	-253.627	-5,4%	16.775.214	16.695.752	79.462	0,5%	417.574	2,6%
2015	4.093.508	4.149.298	-55.790	-1,3%	-354.203	-8,0%	17.308.400	17.223.086	85.314	0,5%	533.186	3,2%
2016	3.702.974	3.789.823	-86.849	-2,3%	-390.534	-9,5%	17.849.055	17.780.524	68.531	0,4%	540.655	3,1%
2017	3.412.781	3.474.281	-61.500	-1,8%	-290.193	-7,8%	18.460.201	18.417.756	42.445	0,2%	611.146	3,4%
2018	3.202.297	3.252.867	-50.570	-1,6%	-210.484	-6,2%	19.024.165	18.945.624	78.541	0,4%	563.964	3,1%
2019	3.163.605	3.198.184	-34.579	-1,1%	-38.692	-1,2%	19.408.538	19.376.878	31.660	0,2%	384.373	2,0%
2020	3.888.137	3.851.312	36.825	0,96%	724.532	22,9%	19.048.433	19.022.002	26.432	0,1%	-360.105	-1,9%

Fuente: Servicio Público de Empleo Estatal y Ministerio de Inclusión, Seguridad Social y Migraciones

**Variación Intermensual e Interanual Paro Registrado (%)
España y CCAA. Diciembre 2020**



Fuente: Servicio Público de Empleo Estatal

**Empresas y Trabajadores en situación de ERTE por CC.AA.
Diciembre - 2020 (Último día mes)**

CCAA	Empresas (Códigos de cuenta de cotización)	Trabajadores
ANDALUCIA	26.246	102.623
ARAGÓN	5.081	18.219
ASTURIAS	5.644	18.937
ISLAS BALEARES	6.553	30.983
CANARIAS	12.515	79.206
CANTABRIA	2.394	8.436
CASTILLA-LA MANCHA	4.740	13.870
CASTILLA Y LEÓN	10.878	34.695
CATALUÑA	36.259	172.735
COMUNIDAD VALENCIANA	11.968	47.150
EXTREMADURA	2.112	5.407
GALICIA	10.933	33.772
COMUNIDAD DE MADRID	22.222	121.755
REGIÓN DE MURCIA	3.615	12.935
NAVARRA	2.202	8.586
PAÍS VASCO	10.632	41.073
LA RIOJA	1.215	3.594
51 Ceuta	309	711
52 Melilla	346	926
TOTALES	175.864	755.613

Fuente: Ministerio de Inclusión, Seguridad. Social y Migraciones

**Trabajadores autónomos con prestaciones por cese de actividad por CC.AA.
Diciembre – 2020 (Último día mes)**

CCAA	Solicitudes resueltas favorablemente
ANDALUCÍA	62.958
ARAGÓN	8.254
ASTURIAS	12.585
ISLAS BALEARES	12.682
CANARIAS	19.313
CANTABRIA	2.997
CASTILLA Y LEÓN	21.485
CASTILLA-LA MANCHA	11.121
CATALUÑA	67.438
EXTREMADURA	7.290
GALICIA	20.367
MADRID	41.878
MURCIA	10.938
NAVARRA	4.157
LA RIOJA	2.163
COMUNIDAD VALENCIANA	25.764
PAÍS VASCO	16.410
CEUTA	474
MELILLA	1.068
TOTAL NACIONAL	349.342

Fuente: Ministerio de Inclusión, Seguridad. Social y Migraciones